



CHIQUITA CANYON

Una Empresa de Waste Connections

18 de junio 2024

Por e-mail

Baitong Chen, Ingeniero de la Calidad del Aire, bchen@aqmd.gov
Nathaniel Dickel, Ingeniero S nior en Calidad del Aire, ndickel@aqmd.gov
Christina Ojeda, Inspectora de la Calidad del Aire, cojeda@aqmd.gov
Distrito de gesti n de la Calidad del Aire de la Costa Sur
21865 East Copley Drive
Diamond Bar, California 91765-4182

Asunto: Informe de Inspecci n Semanal de Lixiviado de Chiquita Canyon, LLC sobre el Orden de Depuraci n Estipulado (Caso No. 6177-4), Condici n 27(c)


Todos:

Conforme a la Condici n 27(c) del Orden de Depuraci n Estipulado en el Distrito de gesti n de la Calidad del Aire de la Costa Sur en el Caso No. 6177-4, Chiquita Canyon, LLC (Chiquita) engloba una compilaci n de registros de inspecciones de filtraci n de lixivios que se realizan dos veces al d a, en el per odo transcurrido del 10 de junio de 2024 al 16 de junio de 2024.

Durante esta semana, hubo una filtraci n de lixivios en curso en el Vertedero de Chiquita Canyon. La filtraci n ocurri  entre el 10 y el 11 de junio en la cuadr cula 201. La ubicaci n exacta de esta filtraci n se encuentra en los mapas incluidos en el adjunto. La filtraci n se observ  por primera vez durante la inspecci n de monitoreo del 10 de junio y se estima que estuvo presente aproximadamente por 12 horas. Chiquita comenz  sus trabajos de mitigaci n inmediatamente, creando un terrapl n y cubriendo la zona afectada con tierra limpia. La filtraci n no estuvo presente durante la inspecci n de la tarde del 10 de junio. Posteriormente se observ  una filtraci n en el mismo lugar durante las inspecciones de monitoreo de la ma ana y de la tarde del 11 de junio. Chiquita contuvo la filtraci n para la tarde del 11 de junio, despu s de remover la tierra sucia, construyendo otro terrapl n y agregando tierra nueva. Se estima que la filtraci n estuvo presente aproximadamente por otras 17 horas; no estuvo presente durante las inspecciones posteriores.

La cantidad total aproximada de lixivios presentes en la filtraci n del 10 al 11 de junio fue de 22 a 55 galones de lixivios. La extensi n de la superficie impactada vari  d a tras d a, variando desde aproximadamente 20 hasta 50 pies cuadrados. La saturaci n del suelo vari  de "Saturado" a "L quido Libre Estancado". El olor fluctu  entre "Olor Moderado" y "Olor Fuerte Detectado". No hay m s informaci n para proporcionar bajo la Condici n 27(c).

Regards,



Amanda Froman
Gerente de Cumplimiento
de Chiquita Canyon, LLC

Adjunto: Registros de Inspecciones de Lixiviados del 10 al 16 de Junio de 2024

4050 - Inspección de Filtraciones/Acumulaciones de Lixiviados de Chiquita

10 de junio de 2024 / Tom Roe

Completada

Realizada el

10 de junio de 2024 a las 7:07 AM PDT

Elaborado por

Tom Roe

Inspección de Filtraciones de Lixiviados

Inspección de filtraciones/acumulación de lixiviados

Inspección de filtraciones/acumulación de lixiviados 1

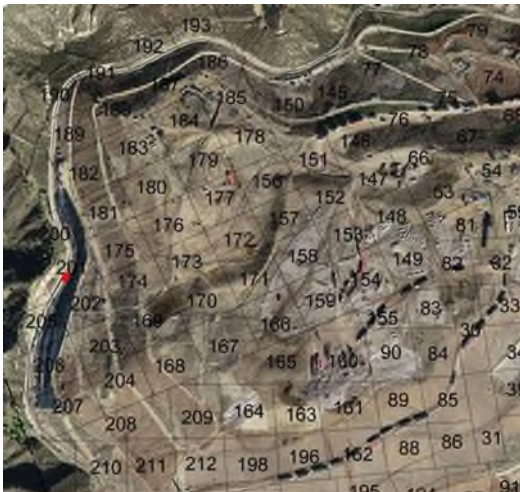
¿Se localizó la filtración/acumulación de lixiviados?

Sí

¿En qué cuadrícula se encuentra la filtración/acumulación de lixiviados?

201

Indique la ubicación en el mapa



Suelte el Pin para registrar la latitud/longitud de la ubicación de la filtración/acumulación.

(34.434313, -118.6515314)

Hora en la que se descubrió la filtración/acumulación

10 de junio de 2024 8:09 AM PDT

Duración estimada de la presencia de lixiviados en ese lugar

12 horas

Cantidad estimada de lixiviado

1-5 galones

Extensión del área impactada (pies cuadrados estimados impactados)

20 pies cuadrados

Tipo de olor

Lixiviado

Intensidad del olor

3 - Olor Moderado

Nivel de saturación del suelo circundante

Saturado

Imagen de la filtración/acumulación



Foto 1



Foto 2

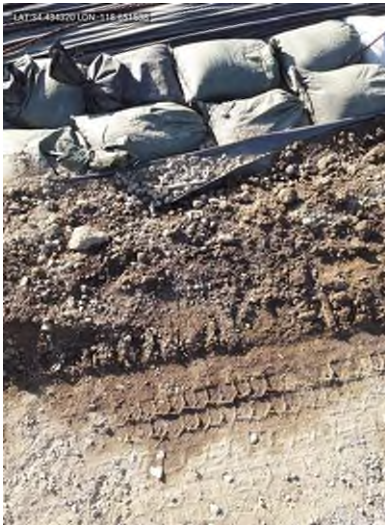


Foto 3

¿La filtración/acumulación viajó hacia el canal de aguas pluviales?

No

¿Qué acciones se tomaron para contener la filtración/acumulación?

Se creó el terraplén y se agregó tierra nueva en el lugar para cubrir la filtración.

4050 - Inspección de Filtraciones/Acumulaciones de Lixiviados de Chiquita

10 de Junio de 2024 / Tom Roe

Completada

Realizada el

10 de junio de 2024 a las 1:12 PM PDT

Elaborado por

Tom Roe

Inspección de Filtraciones de Lixiviados

Inspección de filtraciones/acumulación de lixiviados

Inspección de filtraciones/acumulación de lixiviados 1

¿Se localizó la filtración/acumulación de lixiviados?

No



Foto 1

Descripción del lugar de la fotografía donde no hay filtración o acumulación de lixiviados.

La filtración de esta mañana se contuvo con tierra.

4050 - Inspección de Filtraciones/Acumulaciones de Lixiviados de Chiquita

10 de Junio de 2024 / Tom Roe

Completada

Realizada el

11 de junio de 2024 a las 8:13 AM PDT

Elaborado por

Tom Roe

Inspección de Filtraciones de Lixiviados

Inspección de filtraciones/acumulación de lixiviados

Inspección de filtraciones/acumulación de lixiviados 1

¿Se localizó la filtración/acumulación de lixiviados?

Sí

¿En qué cuadrícula se encuentra la filtración/acumulación de lixiviados?

201

Indique la ubicación en el mapa



Suelte el Pin para registrar la latitud/longitud de la ubicación de la filtración/acumulación.

(34.4344092, -118.6514669)

Hora en la que se descubrió la filtración/acumulación

11 de junio de 2024 8:14 AM PDT

Duración estimada de la presencia de lixiviados en ese lugar

12 horas

Cantidad estimada de lixiviado

21-50 galones

Extensión del área impactada (pies cuadrados estimados impactados)

30 pies cuadrados

Tipo de olor

Lixiviado

Intensidad del olor

4 - Olor Fuerte

Nivel de saturación del suelo circundante

Saturado

Imagen de la filtración/acumulación



Foto 1



Foto 2



Foto 3



Foto 4

¿La filtración/acumulación viajó hacia el canal de aguas pluviales?

No

¿Qué acciones se tomaron para contener la filtración/acumulación?

Continuó la filtración desde ayer, se contuvo con otro terraplén y se cubrió con tierra nueva.

4050 - Inspección de Filtraciones/Acumulaciones de Lixiviados de Chiquita

11 de junio de 2024 / Tom Roe

Completada

Realizada el

11 de junio de 2024 a las 1:03 PM PDT

Elaborado por

Tom Roe

Inspección de Filtraciones de Lixiviados

Inspección de filtraciones/acumulación de lixiviados

Inspección de filtraciones/acumulación de lixiviados 1

¿Se localizó la filtración/acumulación de lixiviados?

Sí

¿En qué cuadrícula se encuentra la filtración/acumulación de lixiviados?

201

Indique la ubicación en el mapa



Suelte el Pin para registrar la latitud/longitud de la ubicación de la filtración/acumulación.

(34.4343593, -118.6515275)

Hora en la que se descubrió la filtración/acumulación

11 de junio de 2024 1:14 PM PDT

Duración estimada de la presencia de lixiviados en ese lugar

17 horas

Cantidad estimada de lixiviado

21-50 galones

Extensión del área impactada (pies cuadrados estimados impactados)

50 pies cuadrados

Tipo de olor

Lixiviado

Intensidad del olor

4 - Olor Fuerte

Nivel de saturación del suelo circundante

Líquido libre estancado

Imagen de la filtración/acumulación

No pudo contenerse la filtración esta mañana y se dispersó sobre la calle perimetral.



Foto 1



Foto 2



Foto 3



Foto 4



Foto 5

¿La filtración/acumulación viajó hacia el canal de aguas pluviales?

No

¿Qué acciones se tomaron para contener la filtración/acumulación?

Se removió la tierra sucia y se construyó un terraplén para contener la filtración; se agregó tierra nueva al área.



Foto 6



Foto 7

4050 - Inspección de Filtraciones/Acumulaciones de Lixiviados de Chiquita

12 de junio de 2024 / Tom Roe

Completada

Realizada el

12 de junio de 2024 a las 7:43 AM PDT

Elaborado por

Tom Roe

Inspección de Filtraciones de Lixiviados

Inspección de filtraciones/acumulación de lixiviados

Inspección de filtraciones/acumulación de lixiviados 1

¿Se localizó la filtración/acumulación de lixiviados?

No



Foto 1



Foto 2

Descripción del lugar de la fotografía donde no hay filtración o acumulación de lixiviados.

Calle perimetral desde la calle del banco.

4050 - Inspección de Filtraciones/Acumulaciones de Lixiviados de Chiquita

12 de junio de 2024 / Tom Roe

Completada

Realizada el

12 de junio de 2024 a las 2:16 PM PDT

Elaborado por

Tom Roe

Inspección de Filtraciones de Lixiviados

Inspección de filtraciones/acumulación de lixiviados

Inspección de filtraciones/acumulación de lixiviados 1

¿Se localizó la filtración/acumulación de lixiviados?

No



Foto 1

Descripción del lugar de la fotografía donde no hay filtración o acumulación de lixiviados.

Calle perimetral del norte.
Finalmente se contuvo la filtración de la cuadrícula 201 con el terraplén de tierra.

4050 - Inspección de Filtraciones/Acumulaciones de Lixiviados de Chiquita

13 de junio de 2024 / John Boucher

Completada

Realizada el

13 de junio de 2024 a las 9:03 AM PDT

Elaborado por

John Boucher

Inspección de Filtraciones de Lixiviados

Inspección de filtraciones/acumulación de lixiviados

Inspección de filtraciones/acumulación de lixiviados 1

¿Se localizó la filtración/acumulación de lixiviados?

No



Foto 1

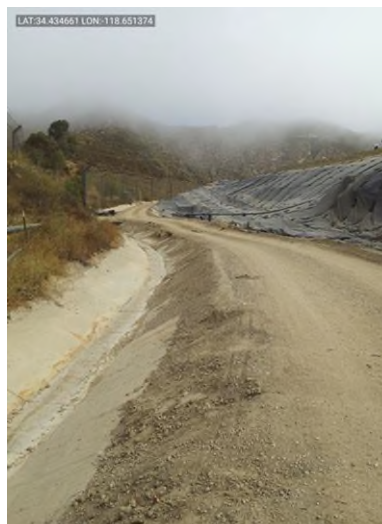


Foto 2

Descripción del lugar de la fotografía donde no hay filtración o acumulación de lixiviados.

Calle perimetral del lado oeste

4050 - Inspección de Filtraciones/Acumulaciones de Lixiviados de Chiquita

13 de junio de 2024 / John Boucher

Completada

Realizada el

13 de junio de 2024 a las 2:54 PM PDT

Elaborado por

John Boucher

Inspección de Filtraciones de Lixiviados

Inspección de filtraciones/acumulación de lixiviados

Inspección de filtraciones/acumulación de lixiviados 1

¿Se localizó la filtración/acumulación de lixiviados?

No



Foto 1

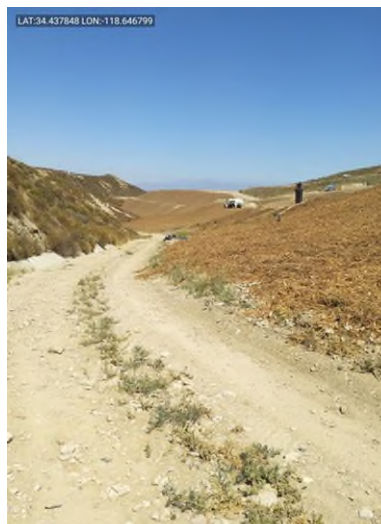


Foto 2

Descripción del lugar de la fotografía donde no hay filtración o acumulación de lixiviados.

Calle perimetral del lado norte

4050 - Inspección de Filtraciones/Acumulaciones de Lixiviados de Chiquita

14 de junio de 2024 / John Boucher

Completada

Realizada el

14 de junio de 2024 a las 9:07 AM PDT

Elaborado por

John Boucher

Inspección de Filtraciones de Lixiviados

Inspección de filtraciones/acumulación de lixiviados

Inspección de filtraciones/acumulación de lixiviados 1

¿Se localizó la filtración/acumulación de lixiviados?

No



Foto 1



Foto 2

Descripción del lugar de la fotografía donde no hay filtración o acumulación de lixiviados.

Calle perimetral del lado oeste

4050 - Inspección de Filtraciones/Acumulaciones de Lixiviados de Chiquita

14 de junio de 2024 / John Boucher

Completada

Realizada el

14 de junio de 2024 a las 2:28 PM PDT

Elaborado por

John Boucher

Inspección de Filtraciones de Lixiviados

Inspección de filtraciones/acumulación de lixiviados

Inspección de filtraciones/acumulación de lixiviados 1

¿Se localizó la filtración/acumulación de lixiviados?

No



Foto 1



Foto 2

Descripción del lugar de la fotografía donde no hay filtración o acumulación de lixiviados.

Calle perimetral del lado norte

4050 - Inspección de Filtraciones/Acumulaciones de Lixiviados de Chiquita

15 de junio de 2024 / John Boucher

Completada

Realizada el

15 de junio de 2024 a las 9:07 AM PDT

Elaborado por

John Boucher

Inspección de Filtraciones de Lixiviados

Inspección de filtraciones/acumulación de lixiviados

Inspección de filtraciones/acumulación de lixiviados 1

¿Se localizó la filtración/acumulación de lixiviados?

No



Foto 1



Foto 2

Descripción del lugar de la fotografía donde no hay filtración o acumulación de lixiviados.

Calle perimetral del lado oeste

4050 - Inspección de Filtraciones/Acumulaciones de Lixiviados de Chiquita

15 de junio de 2024 / John Boucher

Completada

Realizada el

15 de junio de 2024 a las 1:46 PM PDT

Elaborado por

John Boucher

Inspección de Filtraciones de Lixiviados

Inspección de filtraciones/acumulación de lixiviados

Inspección de filtraciones/acumulación de lixiviados 1

¿Se localizó la filtración/acumulación de lixiviados?

No



Foto 1



Foto 2

Descripción del lugar de la fotografía donde no hay filtración o acumulación de lixiviados.

Calle perimetral del lado norte

4050 - Inspección de Filtraciones/Acumulaciones de Lixiviados de Chiquita

16 de junio de 2024 / Tom Roe

Completada

Realizada el

16 de junio de 2024 a las 7:07 AM PDT

Elaborado por

Tom Roe

Inspección de Filtraciones de Lixiviados

Inspección de filtraciones/acumulación de lixiviados

Inspección de filtraciones/acumulación de lixiviados 1

¿Se localizó la filtración/acumulación de lixiviados?

Sí

¿En qué cuadrícula se encuentra la filtración/acumulación de lixiviados?

150

Indique la ubicación en el mapa



Suelte el Pin para registrar la latitud/longitud de la ubicación de la filtración/acumulación.

(34.4370464, -118.6481432)

Hora en la que se descubrió la filtración/acumulación

16 de junio de 2024 7:55 AM PDT

Duración estimada de la presencia de lixiviados en ese lugar

8 horas

Cantidad estimada de lixiviado

11-20 galones

Extensión del área impactada (pies cuadrados estimados impactados)

20 pies cuadrados

Tipo de olor

Lixiviado

Intensidad del olor

3 - Olor Moderado

Nivel de saturación del suelo circundante

Líquido libre estancado

Imagen de la filtración/acumulación



Foto 1



Foto 2



Foto 3

¿La filtración/acumulación viajó hacia el canal de aguas pluviales?

No

¿Qué acciones se tomaron para contener la filtración/acumulación?

Se creó un terraplén de tierra para contener la filtración temporalmente hasta que el grupo de trabajo de mantenimiento esté en el sitio mañana durante el horario operativo del sitio. Hasta ese momento se está monitoreando la filtración.

4050 - Inspección de Filtraciones/Acumulaciones de Lixiviados de Chiquita

16 de junio de 2024 / Tom Roe

Completada

Realizada el

16 de junio de 2024 a las 1:02 PM PDT

Elaborado por

Tom Roe

Inspección de Filtraciones de Lixiviados

Inspección de filtraciones/acumulación de lixiviados

Inspección de filtraciones/acumulación de lixiviados 1

¿Se localizó la filtración/acumulación de lixiviados?

Sí

¿En qué cuadrícula se encuentra la filtración/acumulación de lixiviados?

150

Indique la ubicación en el mapa



Suelte el Pin para registrar la latitud/longitud de la ubicación de la filtración/acumulación.

(34.4370658, -118.6481908)

Hora en la que se descubrió la filtración/acumulación

16 de junio de 2024 1:11 PM PDT

Duración estimada de la presencia de lixiviados en ese lugar

11 horas

Cantidad estimada de lixiviado

11-20 galones

Extensión del área impactada (pies cuadrados estimados impactados)

20 pies cuadrados

Tipo de olor

Lixiviado

Intensidad del olor

3 - Olor Moderado

Nivel de saturación del suelo circundante

Líquido libre estancado

Imagen de la filtración/acumulación



Foto 1

¿La filtración/acumulación viajó hacia el canal de aguas pluviales?

No

¿Qué acciones se tomaron para contener la filtración/acumulación?

Se agregó más tierra nueva al área para contener la filtración temporalmente hasta que el grupo de trabajo de mantenimiento esté en el sitio mañana durante el horario operativo del sitio. Hasta ese momento se está monitoreando la filtración.